



BROCHURE **CORPORATIVO**

OLIVAR

Camino Termas de Cauquenes km 1,
Lote 1B

CALAMA

Camino Vecinal Núñez, Lote 6C

IQUIQUE

Avenida Francisco Bilbao 3421

+56 9 4251 5247
contacto@calafquen-spa.cl
www.calafquen-spa.cl

TABLA DE CONTENIDOS

CALAFQUEN

<input type="checkbox"/>	INFORMACION DE LA EMPRESA	03
	<ul style="list-style-type: none">-Sobre nosotros-Antecedentes generales-Misión-Visión	
<input type="checkbox"/>	ORGANIGRAMA	05
<input type="checkbox"/>	POLITICAS	06
	<ul style="list-style-type: none">-Política de seguridad-Política ambiental-Política de calidad	
<input type="checkbox"/>	INFRAESTRUCTURA	09
	<ul style="list-style-type: none">-Maquinarias y equipos-Equipos de mecanizado de materiales-Oficinas, salas capacitación.	
<input type="checkbox"/>	NUESTROS SERVICIOS	10
	<ul style="list-style-type: none">-Mantenición Mecánica.-Alineamiento de componentes-Montaje industrial.-Fabricación y montaje de estructura.-Fabricación y montaje de cañerías y piping.	
<input type="checkbox"/>	TRABAJOS REALIZADOS	13

SOBRE NOSOTROS

El objetivo del presente documento es presentarle, las líneas de trabajo y orientación de nuestra empresa **Constructora Calafquen Limitada**.

Nuestra organización fundada en el año 2015, por profesionales con más de 25 años de experiencia, está dedicada a los servicios de Ingeniería, montajes industriales y eléctricos, fabricación y montaje de estructuras metálicas, complementados con servicios propios de la industria minera, tales como: mantenimiento industrial, mantenciones programadas con paradas de planta, mantenciones sintomáticas y predictivas o en su defecto mantenciones de emergencia y reparaciones en plantas de procesamiento de minerales. Nuestras instalaciones se encuentran ubicadas a lo largo de todo Chile ubicándose nuestra casa matriz en la comuna de Olivar, cercana a la ciudad de Rancagua.

En su constante **afán de prestar un servicio al mas alto nivel hemos tomado como eje diferenciador la incorporación de tecnología a los procesos constructivos y de desarrollo de proyectos**. Constructora Calafquen Limitada, ha implementado procedimientos de trabajo y maquinaria adecuada para cumplir con los requisitos de seguridad y calidad exigidos en la actualidad.

El objetivo de la empresa es proporcionar un servicio de excelencia a nuestros clientes, siempre velando por la seguridad de nuestros trabajadores, por lo cual nuestro personal es capacitado constantemente para realizar su trabajo en forma ordenada, metódica y eficaz incorporando la mejora continua en la calidad del servicio y con especial cuidado, que nuestros procesos no dañen el medio ambiente.



NUESTRA VISION

Razón Social: Sociedad Constructora Calafquen Ltda.

Giro: Obras de Ingeniería, instalación de maquinaria y equipos industriales.

RUT empresa: 76.258.837-4

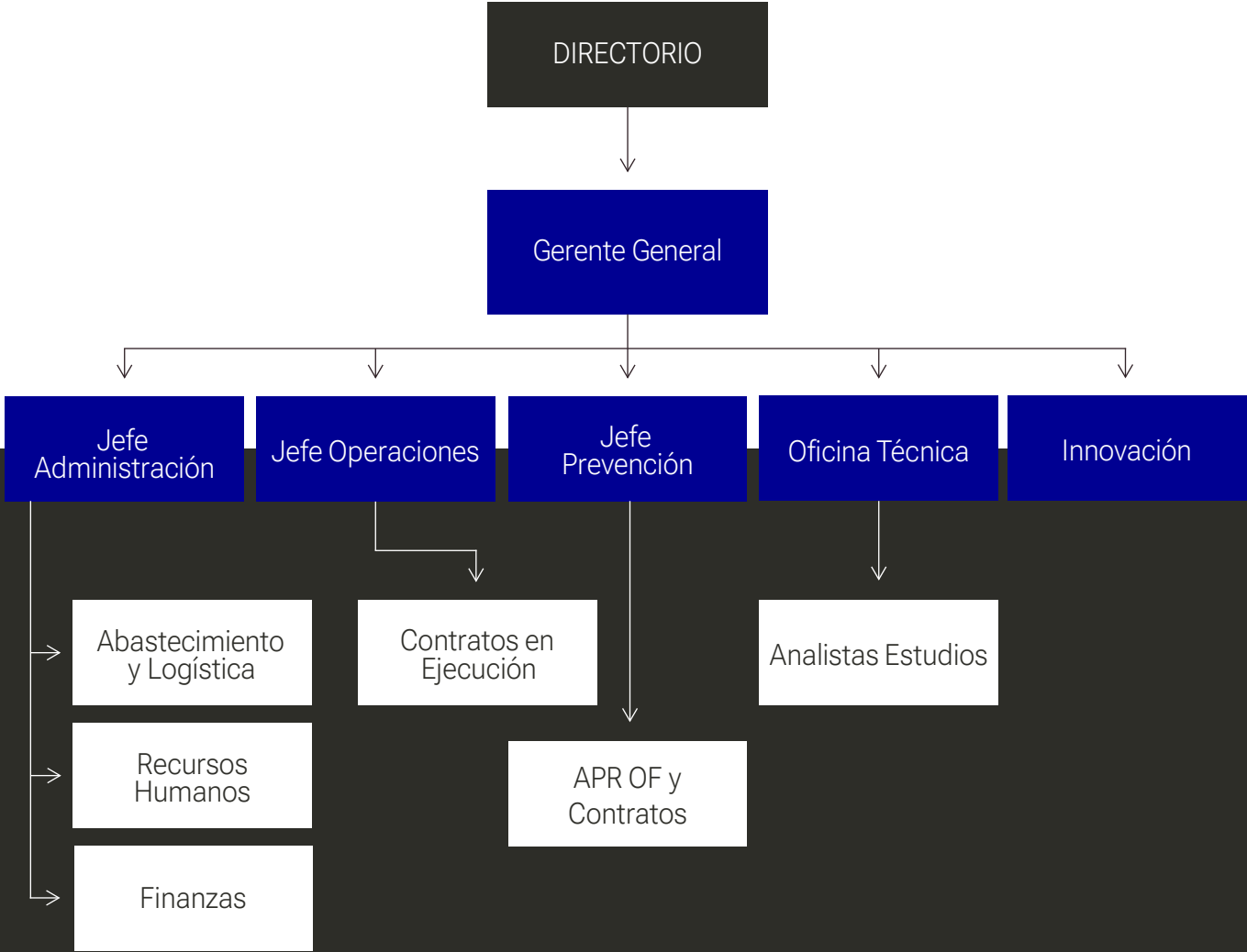
Pretendemos convertirnos en una de las mejores empresas privadas de servicios integrales en el ámbito de la construcción y la minería, acreditada y certificada, que posea profesionales y trabajadores especializados centrados en la excelencia, comprometidos con nuestra misión, principios y valores organizacionales y el desarrollo de nuestras capacidades.

NUESTRA MISION

- Ser un socio estratégico para nuestros clientes en el desarrollo y mantención de sus proyectos en el área de la construcción y minería, mediante el desarrollo de la excelencia y la tecnología, logrando un alto nivel de competitividad.
- Con una constante preocupación por la seguridad de nuestros colaboradores, subcontratos y proveedores, trabajando en la constante mejora como pilar fundamental de nuestro desarrollo.
- Buscar un equilibrio entre nuestras actividades y el medio ambiente minimizando el impacto de nuestras actividades en el, favoreciendo el desarrollo de actividades mas sustentables en el desarrollo de los proyectos.



NUESTRO ORGANIGRAMA



POLITICA DE SEGURIDAD

La empresa establece como recurso primordial a sus trabajadores. Por lo tanto, nadie debe exponer este recurso a riesgo innecesario.

Todos nuestros trabajadores, cualquiera sea su nivel dentro de la organización, deberán adoptar las medidas preventivas necesarias que permitan controlar el riesgos, así como cumplir con todas las normas en esta materia.



Para nuestra empresa, no existe un trabajo tan importante ni acción tan urgente que no deba realizarse adoptando las medidas preventivas necesarias al riesgo que involucren un trabajo eficiente es aquel que se lleva a término sin accidentes. Esto ha llevado a nuestra Empresa, incluyendo todos los niveles de la organización sin distinción de jerarquía, adquirir un compromiso que permita una gestión, destinada a resguardar la salud ocupacional y las condiciones laborales de nuestros trabajadores, sin escatimar esfuerzos para protegerlos y conservarles un ambiente laboral seguro, teniendo la responsabilidad de cumplir y hacer cumplir los reglamentos, normas y procedimientos que se hayan emitido en prevención de los accidentes del trabajo y enfermedades profesionales.

POLITICA AMBIENTAL

Reconocemos nuestras responsabilidades respecto a la preservación del medio ambiente y por ello nos comprometemos a actuar sistemática y progresivamente para reducir el impacto ambiental que nuestras actividades operacionales puedan provocar, evitando efectos adversos sobre nuestros trabajadores, clientes, comunidad y medio ambiente. Dando un estricto cumplimiento a la ley 19.300.

Por lo anterior, es un compromiso integral de quienes forman parte de la empresa desarrollar su gestión protegiendo y conservando el medio ambiente.

Nuestros valores y principios son:

- Establecer objetivos y metas ambientales para generar un mejoramiento continuo de nuestras acciones.
- Evaluar y minimizar los impactos y riesgos ambientales en toda nuestra faena.
- La utilización racional, eficiente y protección de los recursos naturales.
- El impulso a la capacitación, participación y apoyo de todos nuestros Trabajadores.
- Establecer un mejoramiento continuo en nuestras acciones.
- Realizar un cumplimiento cabal del marco regulatorio ambiental.

Nuestra empresa basada en su espíritu de progreso, tiene la convicción de que nuestra política ambiental está sustentada por nuestros trabajadores con el fin de mantener nuestra fuente de trabajo y dejar un mundo en las próximas generaciones.



POLITICA DE CALIDAD

Constructora Calafquen Limitada, es una organización que desarrolla servicios de ingeniería, mantenimiento y mecanizados industriales, orientada a contribuir con los procesos del negocio de nuestros clientes, siendo parte de nuestra política de calidad la satisfacción de los clientes a través del cumplimiento de los estándares internacionales establecidos.

Para garantizar la calidad del servicio, nuestra empresa cumple con criterios de efectividad y mejoramiento continuo en todos sus procesos,

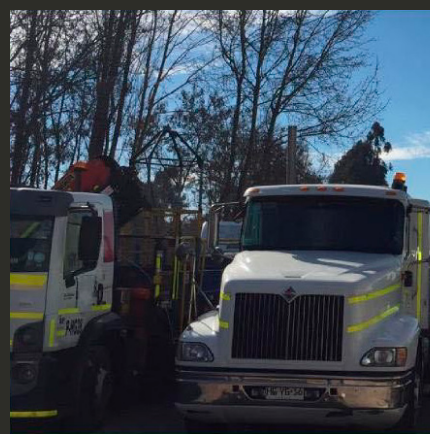
emplea los recursos de manera eficaz con personal competente y comprometido. Optimizamos continuamente las actividades para asegurarnos que estas satisfagan nuestros objetivos de calidad y las necesidades de nuestros clientes, desarrollando las diferentes tareas en un proceso de mejora continua.

El compromiso con la calidad es de todo el personal de la empresa y se manifiesta en el estricto cumplimiento del plan de calidad aprobado para cada contrato.



NUESTRA INFRAESTRUCTURA

Maquinarias y equipos - Equipos de mecanizado de materiales - Oficinas, salas capacitación, casino.



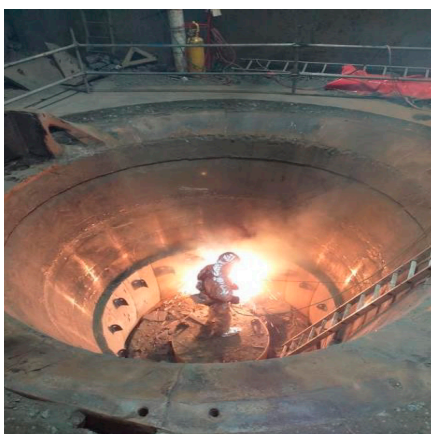
NUESTROS SERVICIOS

MINERIA

-Mantención chancadores primarios, secundarios, terciarios.

-Mantención molinos

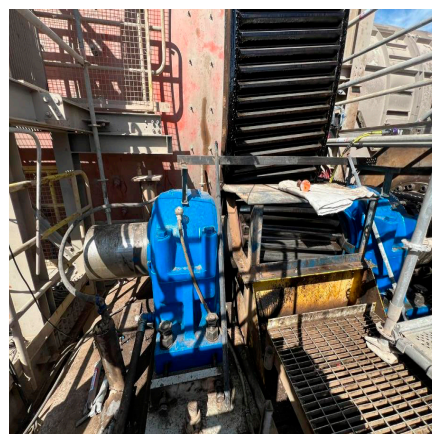
-Mantención equipos industriales mineros en general



Cambio de cóncavas
chancador primario
Minera Candelaria



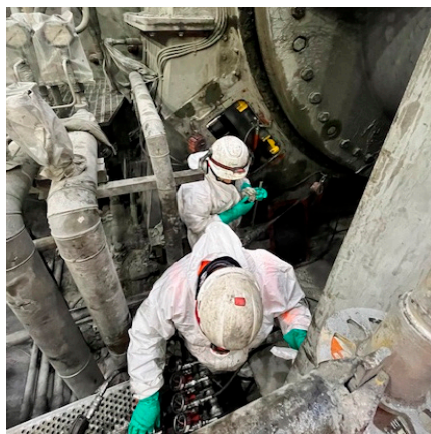
Cambio de poste
chancador primario
Minera Candelaria



Alineamiento de corona y
cambio de piñón MB
Minera Mantos Blancos



Cambio de Corona y
piñón MB
Minera Candelaria



Calibración de pads MB
Minera Chinalco - Perú



Cambio de molino de Cal
Minera Mantos de Oro

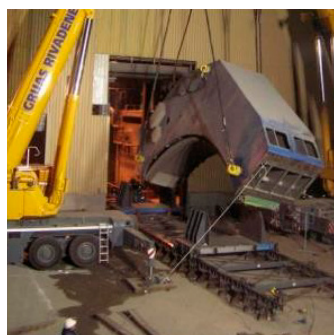
NUESTROS SERVICIOS

ESTRUCTURAS METALICAS

Diseño, fabricación y montaje de todo tipo de estructura metálicas de galpones.

OBRAS DE CONSTRUCCION

- Movimiento de tierra al exterior.
- Obras civiles
- Construcciones en general.

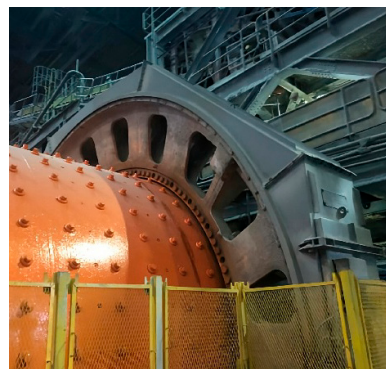
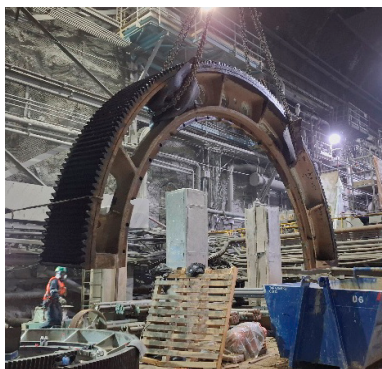


FABRICACION Y MONTAJE DE CAÑERIAS Y PIPING

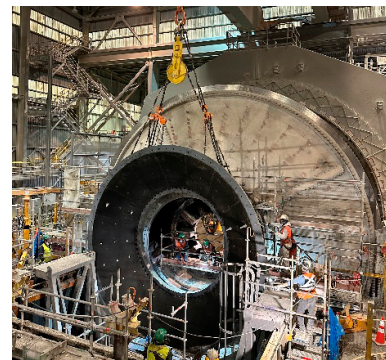
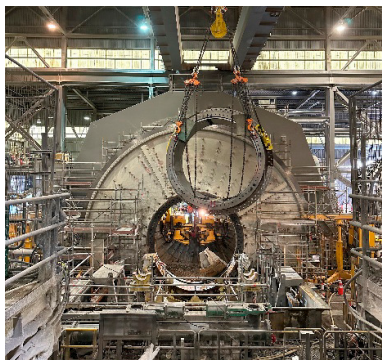
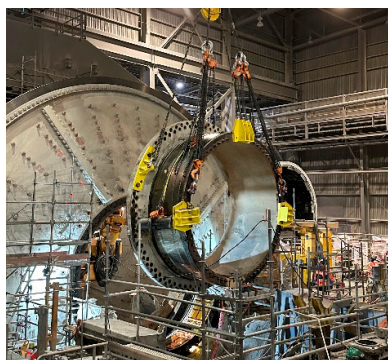
- Líneas de cobre
- Líneas galvanizadas.
- Líneas de acero al carbono.
- Líneas de acero inoxidable.
- Líneas de HDPE.
- Líneas de PVC hidráulico de alta presión.



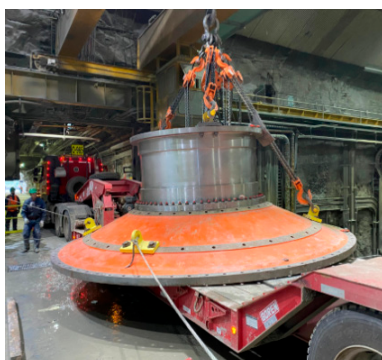
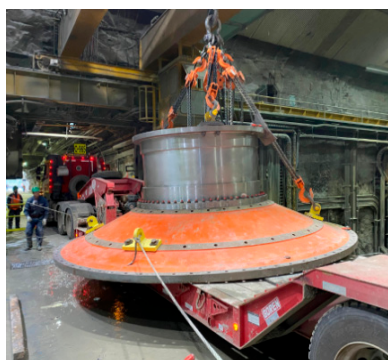
CAMBIO DE CORONA



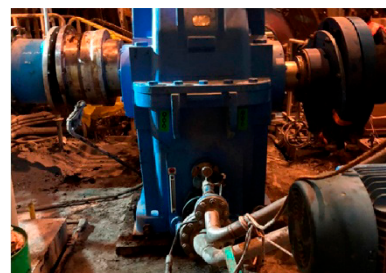
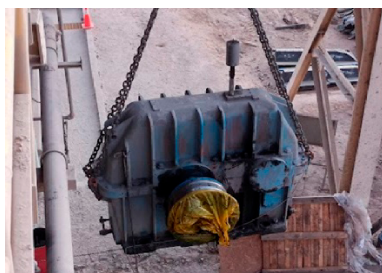
CAMBIO DE TRUNNION



CAMBIO DE TAPA DE DESCARGA



CAMBIO DE REDUCTOR



PRINCIPALES TRABAJO

FECHA	NOMBRE DEL SERVICIO	CLIENTE
2017	Cambio de Corona Molino Bolas 03 Fase 02	Minera Candelaria
2019	Cambio de Cóncavas Chancador Primario	Minera Candelaria
2019	Mantenición Chancador Secundario	Minera Candelaria
2019	Mantenición Chancador Terciario, Cambio de Bujes Contra - Eje	Minera Candelaria
2019	Cambio de Poste Chancador Primario	Minera Candelaria
2019	Alineamiento Motor Chancador Primario	Minera Candelaria
2019	Alineamiento Motor Bomba	Minera Candelaria
2019	Cambio de Poste y Cóncavas Chancador Primario	Minera Candelaria
2019	Montaje Mecánico - Piping - Obras Civiles Planta de Hormigón Proyecto Hospital Salvador	Petreos
2020	Giro Corona Molino de Bolas 02	Minera Candelaria
2020	Mantenición Estructural Molienda	Minera Candelaria
2021	Cambio de Corona MB 03 Fase 01	Minera Candelaria
2021	Cambio Cóncavas Chancador Primario	Minera Candelaria
2021	Fabricación de Estructuras de Plataformas de Mantenimiento	Minera Candelaria
2021	Fabricación de Soportes Estructurales Molinos de Barra	Codelco DCH
2021	Fabricación Jaulas Protectoras Generadores	Minera Sierra Gorda

FECHA	NOMBRE DEL SERVICIO	CLIENTE
2021	Cambio de Corona Molino Bolas 03 Fase 02	Minera Sierra Gorda
2021	Ingeniería y fabricación Chute Descarga Molino Bolas 1 y Bolas 2	Minera Mantos de Oro
2022	Ingeniería y Fabricación Orejas de Izaje para Cambio de Correas	Codelco DAND
2022	Ingeniería y Fabricación Chute SAG	Minera Mantos de Oro
2022	Ingeniería y Fabricación Atril para Cambio de Tapa de Molino	Minera Sierra Gorda
2022 -23	Instalación de 15 Prensas Vmi Rogers de Neumáticos	Goodyear
2023	Cambio de Cóncavas Chancador Primario, Nivelación de Spider y Cambio de Buje	Minera Mantos de Oro
2024	Alineamiento de Corona y Cambio de Piñón Molino Bolas 08	Minera Mantos Blancos
2024	Instalación de 15 Asistentes de Carga Vmi Rogers de Neumáticos	Goodyear
2024	Ingeniería y Fabricación Atril para Cambio de Tapa de Molino	Codelco Andina
2024	Cambio de Líneas de Piping Prensas Vmi Rogers	Goodyear
2024	Cambio de Molino de Cal	Minera Mantos de Oro



CALAFQUEN

+56 9 4251 5247
contacto@calafquen-spa.cl
www.calafquen-spa.cl